



ÉCOLOGIE &
ENVIRONNEMENT

École thématique Data SEE-Life

27 au 30 octobre 2025
Domaine du Lazaret





Cat.InDoRES
Catalogue de métadonnées



Data.InDoRES
Entrepôt de données

Cat.InDoRES

Noémie Tomadini
Chargée de médiation scientifique
UAR DoHNEE, MNHN



Catalogue de métadonnées Kesako ?



Annuaire regroupant des fiches « carte d'identité » autour de projets, de bases ou de jeux de données.

Permet de rassembler les informations et les ressources externes au même endroit : protocole d'acquisition, lien vers les données, vers des articles (HAL), etc.

cat.InDoRES

★ SEE-Life

11 Résultats

Filtres actifs

any SEE-Life

Filtrer

Types de représentation

- ☐ Tabulaire (1)
- ☐ Vecteur (1)

Disponible via

- ☐ Service de téléchargement
- ☐ Service de visualisation

Thèmes INSPIRE

- ☐ Installations de suivi environnemental (3)
- ☐ Habitats et biotopes (2)
- ☐ Répartition des espèces (1)

Mots-clés

- ☐ SEE-Life (10)
- ☐ Suivis à long terme (10)
- ☐ Suivis à long terme du vivant (10)
- ☐ Suivis à long terme en Ecologie et Evolution (9)
- ☐ Environmental monitoring facilities (5)
- ☐ French Southern and Antarctic Lands (5)

SEE-Life : suivis à long terme du vivant

Créé en 2023, le programme SEE-Life pérennise l'existence des suivis à long-terme en écologie et évolution mis en place depuis plus de 10 ans par des chercheurs des unités de CNRS Écologie & ...

CNRS Ecologie & Environnement

Mise à jour continue

CGS project: long-term study on the ecology, physiology, behavior and evolution...

The long-term project consists in the annual monitoring of a population of Columbian ground squirrel (Urocyon columbianus) in the Rocky Mountains of southwestern Alberta, Canada. Collaborative ...

CNRS, Institut Pluridisciplinaire Hubert Curien

Mise à jour continue

ORNITHO2E #109 - Les oiseaux marins et les mammifères marins, sentinelles des...

Il est important, pour des raisons fondamentales et appliquées, de décrire et de comprendre les facteurs qui influent sur les changements écosystémiques dans l'océan Austral, afin de fournir aux ...

CEBC, UMR 7372 du CNRS - La Rochelle Université

The Macaca Nigra Project: a long-term project on the biology, ecology and...

The Macaca Nigra Project is a long-term project on the biology, ecology and conservation of the crested macaques, Macaca nigra. Funded in 2006 in the Nature Reserve of Tangkoko, North Sulawesi, Indonesia, it ...

Eco-Anthropology Unit, CNRS-MNHN-UPC, Musée de l'Homme

Propulsé par GeoNetwork 4.2.2.SNAPSHOT

Cat.InDoRES : Une entrée nationale thématique



Catalogue mutualisé avec les Zones Ateliers (RZA) et les Observatoires Hommes-Milieus (OHM)

Moissonne les métadonnées des catalogues locaux et est moissonné par des catalogues nationaux (PNDB)

10/2025 : 4058 fiches

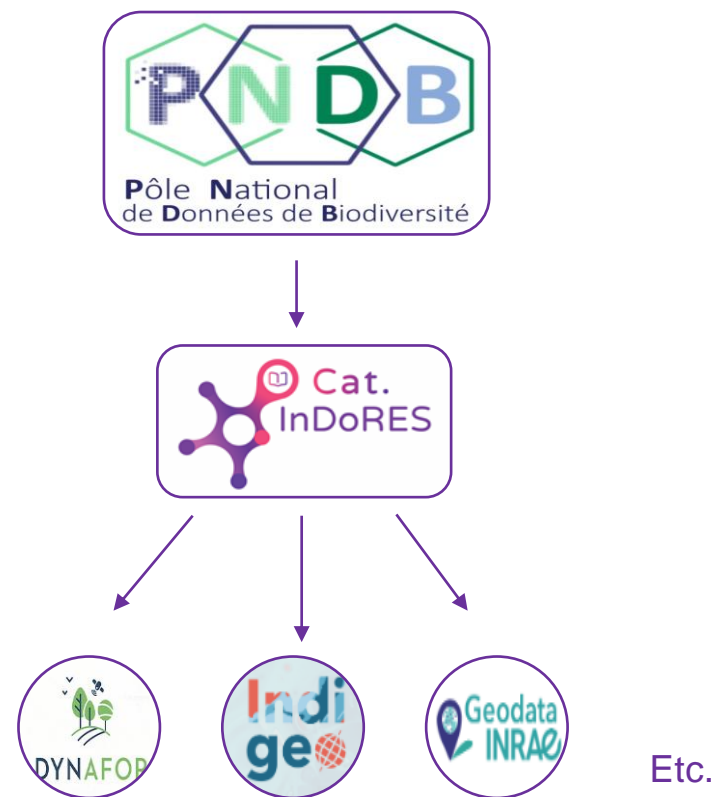
Catalogue de référence pour les métadonnées en environnement et biodiversité

Bienvenue sur le géocatalogue cat.InDoRES

Cat.InDoRES est un catalogue de métadonnées mutualisé regroupant les fiches InDoRES et celles des réseaux des Observatoires Hommes-Milieus (OHM - LabEx DRIIHM) et des Zones Ateliers (RZA - e-TER). Vous y trouverez des métadonnées de découverte standardisées sur les jeux et bases de données. Le projet est soutenu par le [Muséum national d'Histoire naturelle](#) et l'[Institut Ecologie et Environnement du CNRS](#).

Vous pouvez naviguer sur le catalogue général ou sur les sous-catalogues à l'aide du menu déroulant en haut de la page.

Liste des sous-portails



Cat.InDoRES : Fonctionnalités



- ✓ Outil Geonetwork



- ✓ Standards : ISO 19110 et 19139, répondant aux exigences légales pour les données environnementales géolocalisées



- ✓ 11 thésaurus implémentés

interopérabilité



THESAURUS

GEMET

General
Multilingual
Environmental
Thesaurus



LOTERRE

Cat.InDoRES : Fonctionnalités



- ✓ Outil Geonetwork



- ✓ Standards : ISO 19110 et 19139, répondant aux exigences légales pour les données environnementales géolocalisées



- ✓ 11 thésaurus implémentés + appel thésaurus externes

interopérabilité



THESAURUS

GEMET

General
Multilingual
Environmental
Thesaurus



LOTERRE



Catalogue of Life

Cat.InDoRES : Fonctionnalités



- ✓ Outil Geonetwork



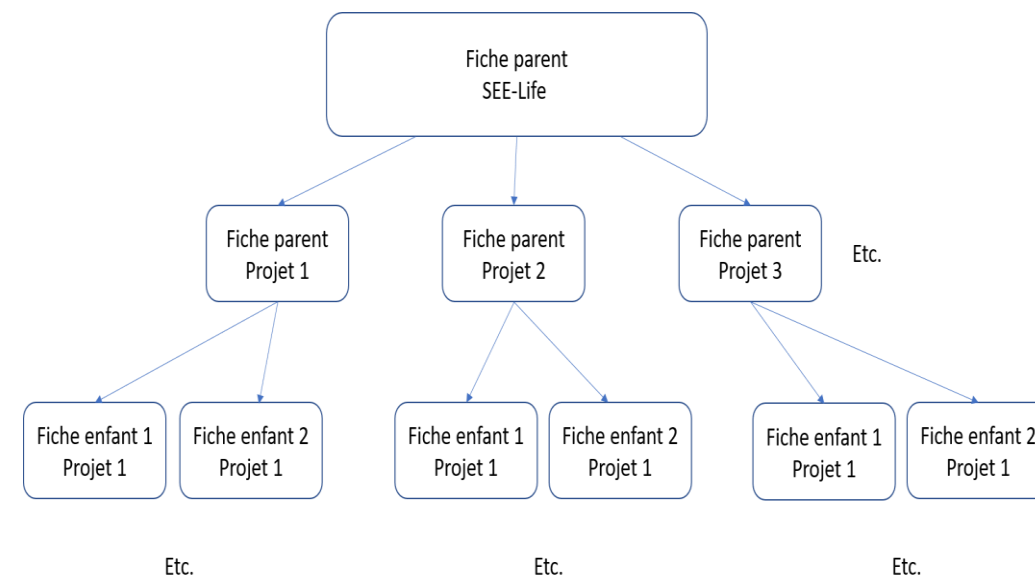
- ✓ Standards : ISO 19110 et 19139, répondant aux exigences légales pour les données environnementales géolocalisées



- ✓ 11 thésaurus implémentés + appel thésaurus externes

interopérabilité

- ✓ Architecture parent/enfant qui permet de lier les fiches de métadonnées entre elles.



Cat.InDoRES : Projet SEE-Life



SEE-Life : suivis à long terme du vivant

Site du CNRS de l'écologie et de l'évolution, dédié aux suivis à long terme du vivant. Le site propose des données et des outils pour les chercheurs et les étudiants. Les données sont organisées par taxon, par pays, par type de suivi, etc. Les outils permettent de visualiser les données, de les télécharger, et de les utiliser pour des analyses.

Découvrir les données

Carte interactive montrant la répartition géographique des suivis à long terme du vivant.

Liens

- Comprendre la biodiversité pour agir - Site du CNRS
- Le site de gestion des données de biodiversité - SEE-Life
- Phénomènes SEE-Life
- Publications

Informations techniques

Adresses, Mots-clés, Langue, etc.

Géolocalisation

Carte interactive montrant la répartition géographique des suivis à long terme du vivant.

Contact pour la ressource

Point de contact : CNRS Ecologie & Environnement

Composés de

Liens vers des ressources externes, notamment des fiches de suivi à long terme.

Liens cliquables
vers ressources
externes

Mots-clés
(Thésaurus)

SEE-Life
Suivis à long terme
Suivis à long terme du
vivant
Suivis à long terme en
Ecologie et Evolution

Liens vers fiches
« enfants »

Cat.InDoRES : Projet SEE-Life



<https://cat.indores.fr/geonetwork/srv/fr/catalog.search#/metadata/70cc5ae6-5556-4ba8-895d-40d946336325>

SEE-Life : suivis à long terme du vivant

Liens cliquables vers ressources externes

Mots-clés (Thésaurus)

SEE-Life
Suivis à long terme
Suivis à long terme du vivant
Suivis à long terme en Ecologie et Evolution

Liens vers fiches « enfants »

Cat.InDoRES : Projet SEE-Life



Bienvenue sur le géocatalogue cat.InDoRES

Cat.InDoRES est un catalogue de métadonnées mutualisé regroupant les fiches [InDoRES](#) et celles des réseaux des Observatoires Hommes-Milieus ([OHM - LabEx DRIIHM](#)) et des Zones Ateliers ([RZA - eLTER](#)). Vous y trouverez des métadonnées de découverte standardisées sur les jeux et bases de données. Le projet est soutenu par le [Muséum national d'Histoire naturelle](#) et l'[Institut Ecologie et Environnement du CNRS](#).

Vous pouvez naviguer sur le catalogue général ou sur les sous-catalogues à l'aide du menu déroulant en haut de la page.

Liste des sous-portails



LabEx DRIIHM



Réseau Zones Ateliers



Rechercher parmi **4047** jeux de données, services et cartes, ...

Bienvenue sur le géocatalogue cat.InDoRES

Cat.InDoRES est un catalogue de métadonnées standardisées regroupant des fiches « carte d'identité » autour de projets, de bases ou de jeux de données.

Depuis 2024, il est mutualisé et regroupe les fiches [InDoRES](#) et celles des réseaux des Observatoires Hommes-Milieus ([OHM - LabEx DRIIHM](#)) et des Zones Ateliers ([RZA - eLTER](#)).

Vous y trouverez également les fiches relatives aux suivis à long terme du vivant ([SEE-Life](#)).

Le projet est soutenu par le [Muséum national d'Histoire naturelle](#) et l'[Institut Ecologie et Environnement du CNRS](#).



Vous pouvez naviguer sur le catalogue général ou sur les sous-catalogues à l'aide du menu déroulant en haut de la page.

Liste des sous-portails



LabEx DRIIHM



Réseau Zones Ateliers



Rechercher parmi **4047** jeux de données, services et cartes, ...

Une aide à la saisie de métadonnées

➡ Pas de nouvel outil à prendre en main,
nous nous occupons d'intégrer les fiches dans
le catalogue



Une aide à la saisie de métadonnées



➡ Pas de nouvel outil à prendre en main, nous nous occupons d'intégrer les fiches dans le catalogue

- Saisie utilisateur => feuille excel
- Aide intégrée pour chaque champ (définition et exemple associé) + guide utilisateur
- Nombreux champs avec auto complétion



GEMET	
1	
2	abattage (foresterie)
3	abattage des animaux
4	abattoir
5	abeille
6	abords (agglomération)
7	abri
8	abri d'urgence
	abri pour animaux

Mots clés libres *	
1	
2	
3	
4	
5	
6	
7	

Une aide à la saisie de métadonnées



- Saisie utilisateur => feuille excel
 - Aide intégrée pour chaque champ (définition et exemple associé) + guide utilisateur
 - Nombreux champs avec auto complétion
- => Pas de nouvel outil à prendre en main, nous nous occupons d'intégrer les fiches dans le catalogue
- Même champs que sur l'entrepôt data.InDoRES (copier-coller)

Je dépose mes données dans data.InDoRES : To-Do List*

*Ces différentes étapes sont à faire dans l'ordre

1. Ouverture des droits

- ☐ Je crée et valide mon compte : <https://www.canal-u.tv/chaines/bbees/creer-un-compte-dataindores>
- ☐ J'envoie un mail au référent OpenDoRES de mon unité ou à l'administrateur InDoRES
- ☐ Je demande la création d'un sous-dataverse

2. Cat.InDoRES

- ☐ Je remplis ma fiche Cat.InDoRES : <https://www.indores.fr/nouveau-jeu-de-donnees>
- ☐ Je l'envoie via le formulaire de contact ou directement à l'adresse : contact@indores.fr

3. Data.InDoRES

Je remplis

- ☐ les métadonnées obligatoires (champs avec astérisques *)
- ☐ je dépose mes jeux de données (fichiers ou dossier .zip) : [\h](#) formats
- ☐ j'enrichis avec les métadonnées supplémentaires
- ☐ j'inclus un fichier [readme](#)

4. Soumission pour publication

- ☐ Je soumetts pour vérification au référent/ à l'administrateur
- ☐ Nouvelle soumission si correction(s) demandée(s)



**La publication est validée,
votre jeu de données est publié
BRAVO!**

Des questions ?



Licence

<https://creativecommons.org/licenses/by/4.0>



Attribution 4.0 International (CC BY 4.0)

Vous êtes autorisé à :

- **Partager** — copier, distribuer et communiquer le matériel par tous moyens et sous tous formats
- **Adapter** — remixer, transformer et créer à partir du matériel pour toute utilisation, y compris commerciale.

Selon les conditions suivantes :

Attribution — Vous devez créditer l'Œuvre, intégrer un lien vers la licence et indiquer si des modifications ont été effectuées à l' Œuvre. Vous devez indiquer ces informations par tous les moyens raisonnables, sans toutefois suggérer que l'Offrant vous soutient ou soutient la façon dont vous avez utilisé son Œuvre.

Pas de restrictions complémentaires — Vous n'êtes pas autorisé à appliquer des conditions légales ou des [mesures techniques](#) qui restreindraient légalement autrui à utiliser l' Œuvre dans les conditions décrites par la licence.

Attribution : N. Tomadini– Ecole thématique Data SEE-Life - 2025